



CÔNG TY CỔ PHẦN HİM LAM

— Đơn vị phát triển và phân phối dự án —

KHU CÔNG NGHIỆP

ĐỨC HOÀ III

📍 Đường 36m, xã Đức Lập Hạ, huyện Đức Hòa, Long An

🏠 Đất công nghiệp cho thuê | Đất khu đô thị bán sỉ và lẻ

🌐 www.kcnduchoa3.vn

✉️ cskh@truongsonland.com



KHU CÔNG NGHIỆP

ĐỨC HOÀ III

XANH-SẠCH-HIỆN ĐẠI

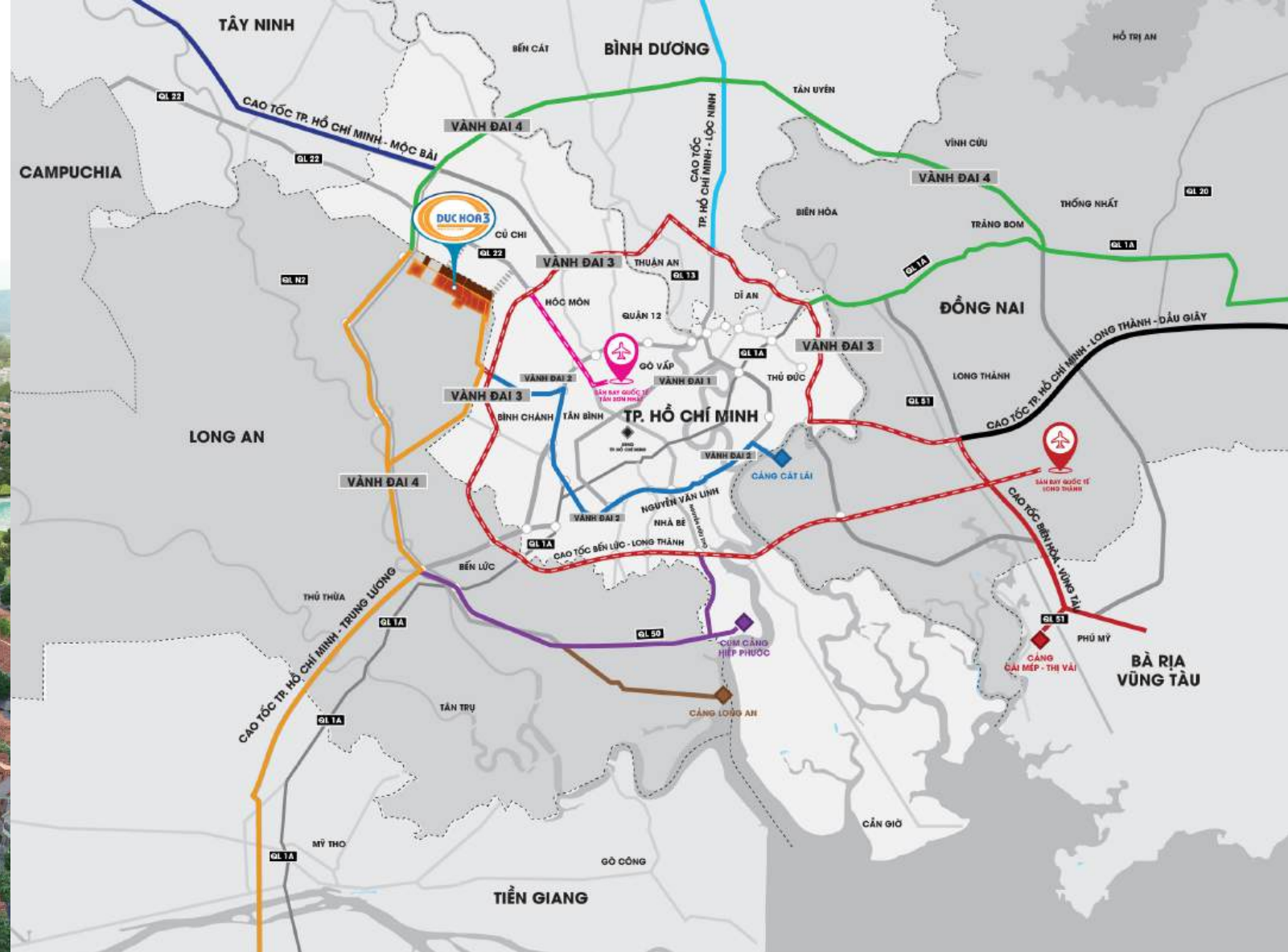


TỔNG QUAN DỰ ÁN



VỊ TRÍ Ấp Tân Hòa, Xã Đức Lập Hạ, Huyện Đức Hòa, Tỉnh Long An

QUY MÔ 945.627ha



LIÊN KẾT VÙNG

78,4km
1h
ĐI SÂN BAY QUỐC TẾ LONG THÀNH

35km
30p
ĐI SÂN BAY QUỐC TẾ TÂN SƠN NHẤT

65km
50p
ĐI CẢNG LONG AN

53km
40p
ĐI CỤM CẢNG HIỆP PHƯỚC

55km
40p
ĐI CẢNG CÁT LÁI

100km
1h20p
ĐI CẢNG CÁI MÉP - THỊ VẢI

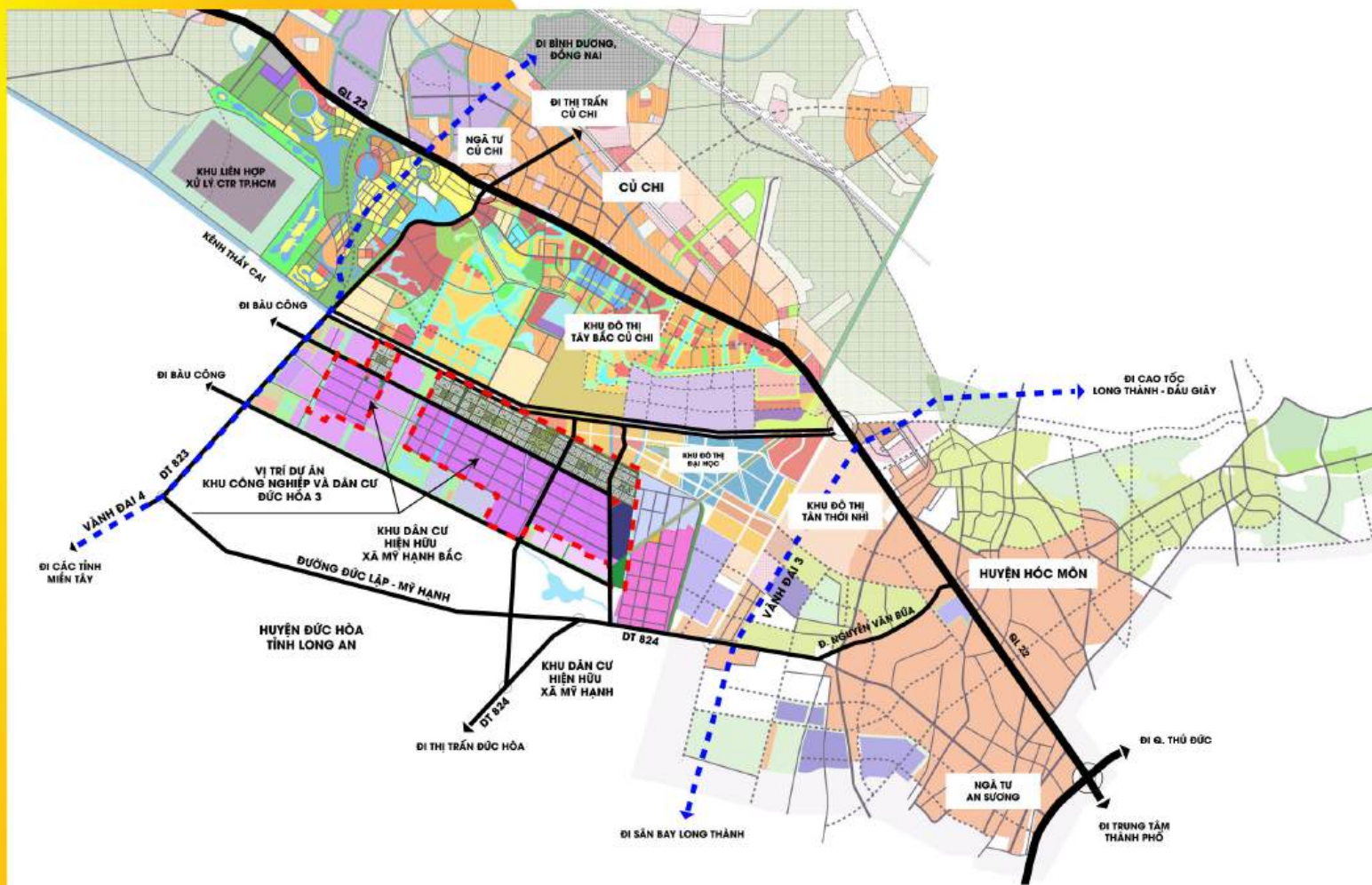
40km
35p
ĐI MỘC BÀI, TÂY NINH

ĐI BÌNH DƯƠNG, ĐỒNG NAI CÁC TỈNH MIỀN TRUNG, MIỀN BẮC

ĐI ĐỒNG NAI, CÁC TỈNH MIỀN TRUNG, MIỀN BẮC

ĐI CÁC TỈNH MIỀN TÂY

ĐI BÌNH DƯƠNG, BÌNH PHƯỚC VÀ CÁC TỈNH TÂY NGUYÊN



Mặt Bằng Tổng Thể Toàn Dự Án

Diện tích: **945.627 ha**

QUY HOẠCH VÙNG

Dự án KCN Đức Hòa III tiếp giáp Tp.HCM như huyện Củ Chi, Bình Chánh và Hóc Môn. Nằm trong khu vực dân cư hiện hữu và đồng bộ tiện ích, KCN Đức Hòa III có nhiều lợi thế để thu hút và giữ chân các lao động có tay nghề, các chuyên gia trong và ngoài nước đến sinh sống và làm việc.

Tương lai Khu công nghiệp Đức Hòa III sẽ là khu vực đồng bộ về tiện ích dịch vụ, dân cư sầm uất hơn nữa

- Khu đô thị Tây Bắc củ Chi - diện tích 6,000ha.
- Dự án Khu đô thị Đại học (Vinhomes Hóc Môn) - diện tích 924ha.
- Khu đô thị thuộc KCN Đức Hòa III - diện tích 435ha.
- Khu đô thị Tân Thới Nhì - diện tích 478,5ha.



- | | |
|------------------------|-------------------------|
| 1 KCN SLICO | 5 KCN MƯỜI ĐÂY |
| 2 KCN MINH NGÂN | 6 KCN LIÊN THÀNH |
| 3 KCN AMIC | 7 KCN LONG ĐỨC |
| 4 KCN LONG VIỆT | |

DỰ ÁN KCN SLICO



BẢN ĐỒ PHÂN LÔ

KCN SLICO



- Pháp lý hoàn thiện
- Diện tích: 157.27 ha
- Thời hạn: 2054
- Tình trạng: Đã hoàn thành cơ sở hạ tầng và đang bàn giao đất

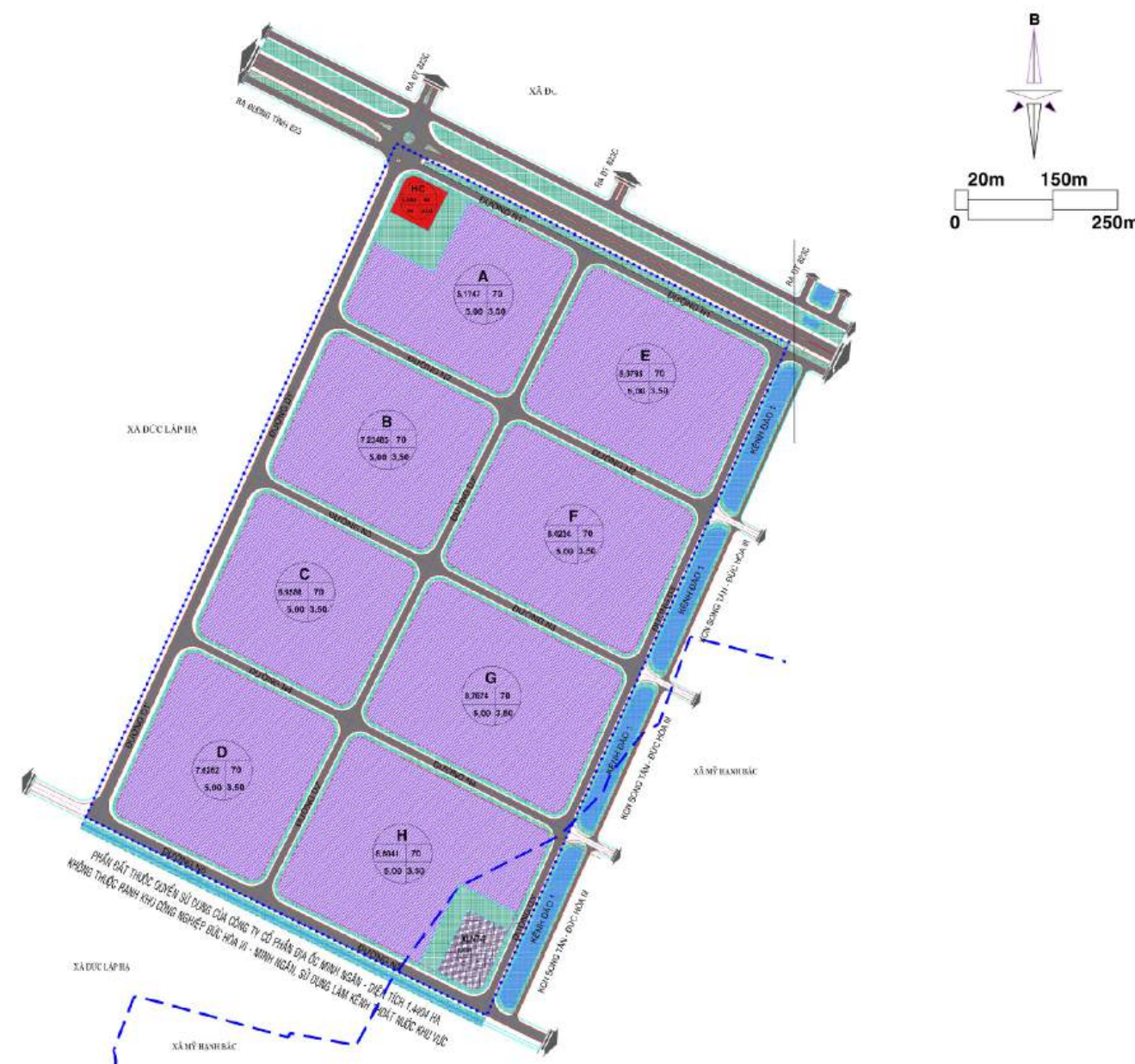
- Mật độ xây dựng thuần của đất xây dựng nhà máy, kho tàng tối đa là 70%, nhà máy xây dựng trên 5 tầng mật độ xây dựng là 60%.
- Tỷ lệ cây xanh tối thiểu là 20% trong từng lô đất xây dựng.
- Đã hoàn thành cơ sở hạ tầng.

DỰ ÁN KCN MINH NGÂN



BẢN ĐỒ PHÂN LÔ

KCN MINH NGÂN



- Pháp lý hoàn thiện
- Diện tích: 85.57 ha
- Thời hạn: 2058
- Tình trạng: Đã giải phóng mặt bằng 100% và đang xây dựng cơ sở hạ tầng

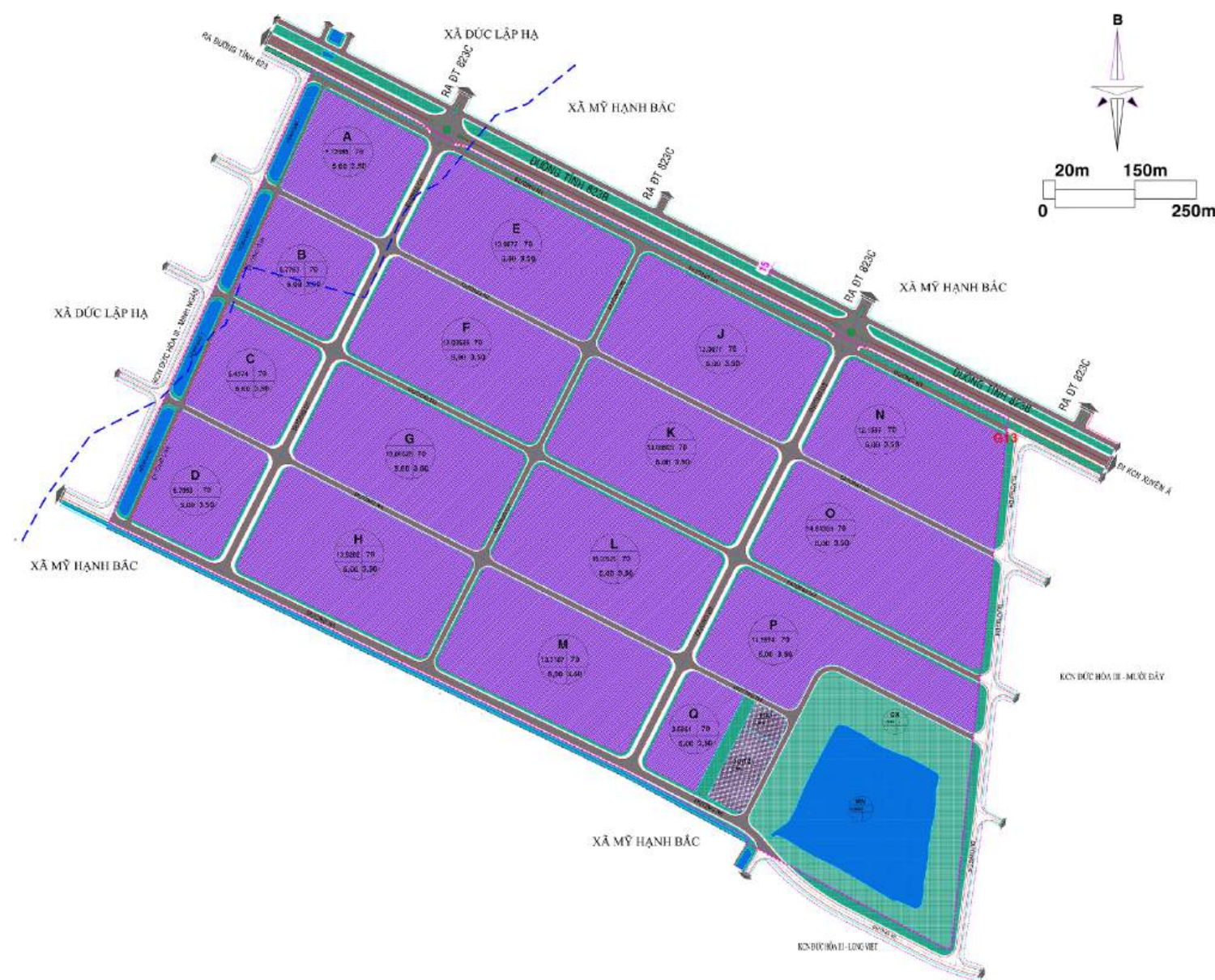
- Mật độ xây dựng thuần của đất xây dựng nhà máy, kho tàng tối đa là 70%, nhà máy xây dựng trên 5 tầng mật độ xây dựng là 60%.
- Tỷ lệ cây xanh tối thiểu là 20% trong từng lô đất xây dựng.

DỰ ÁN KCN AMIC



BẢN ĐỒ PHÂN LÔ

KCN AMIC



- Pháp lý hoàn thiện
- Diện tích: 244.63 ha
- Thời hạn: 2058
- Tình trạng: Đã giải phóng mặt bằng 100% và đang xây dựng cơ sở hạ tầng

- Mật độ xây dựng thuần của đất xây dựng nhà máy, kho tàng tối đa là 70%, nhà máy xây dựng trên 5 tầng mật độ xây dựng là 60%.
- Tỷ lệ cây xanh tối thiểu là 20% trong từng lô đất xây dựng.

DỰ ÁN KCN LONG VIỆT



BẢN ĐỒ PHÂN LÔ KCN LONG VIỆT



- Pháp lý hoàn thiện
- Diện tích: 86.49 ha
- Thời hạn: 2055
- Tình trạng: Đã giải phóng mặt bằng 100% và đang xây dựng cơ sở hạ tầng

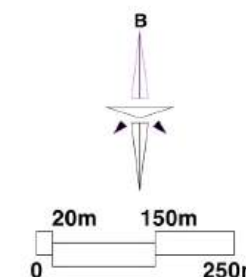
- Mật độ xây dựng thuần của đất xây dựng nhà máy, kho tàng tối đa là 70%, nhà máy xây dựng trên 5 tầng mật độ xây dựng là 60%.
- Tỷ lệ cây xanh tối thiểu là 20% trong từng lô đất xây dựng.

DỰ ÁN KCN MƯỜI ĐÂY



BẢN ĐỒ PHÂN LÔ

KCN MƯỜI ĐÂY



- Pháp lý hoàn thiện
- Diện tích: 114.35 ha
- Thời hạn: 2060
- Tình trạng: Đã giải phóng mặt bằng 100% và đang xây dựng cơ sở hạ tầng

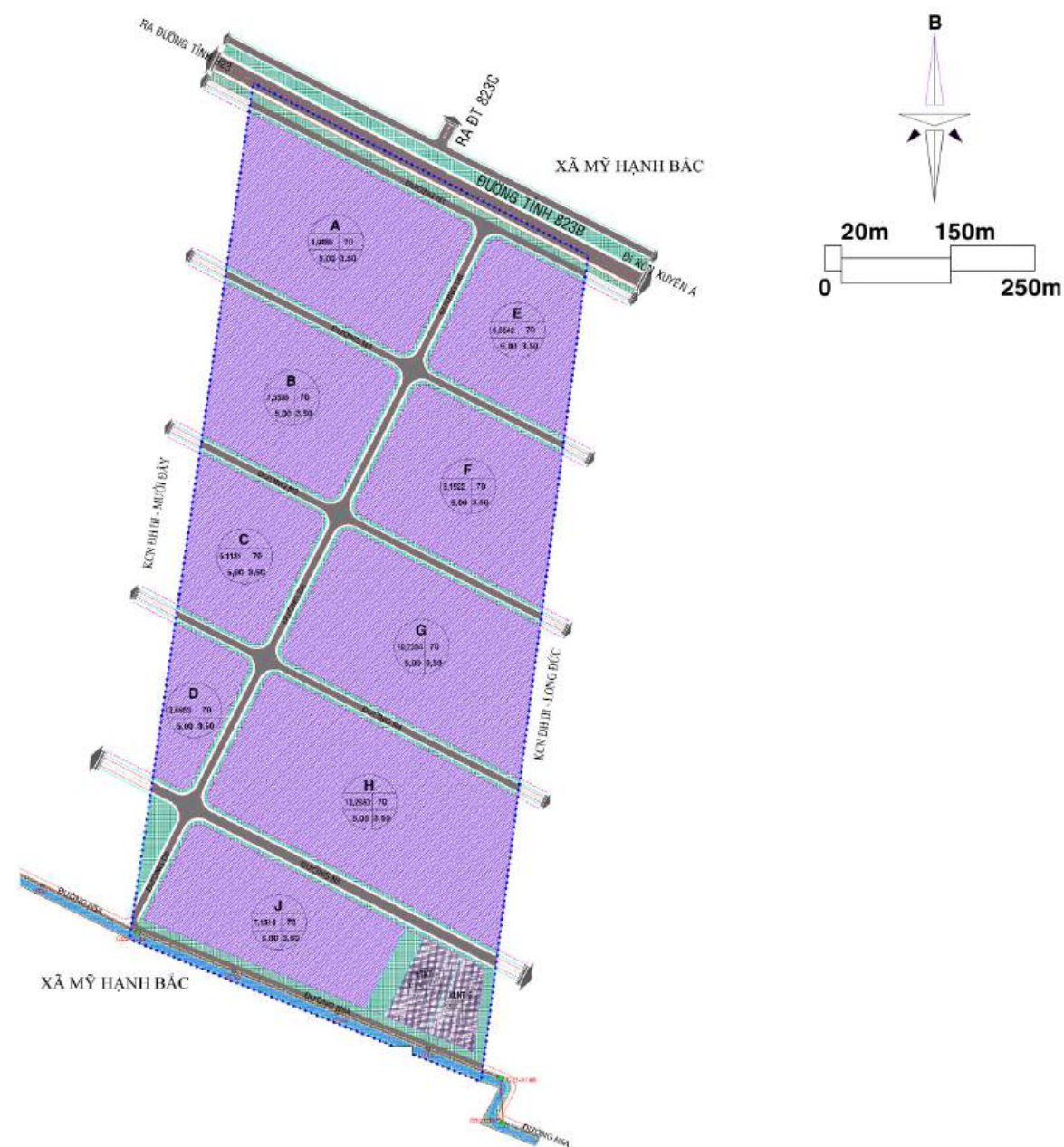
- Mật độ xây dựng thuần của đất xây dựng nhà máy, kho tàng tối đa là 70%, nhà máy xây dựng trên 5 tầng mật độ xây dựng là 60%.
- Tỷ lệ cây xanh tối thiểu là 20% trong từng lô đất xây dựng.

DỰ ÁN KCN LIÊN THÀNH



BẢN ĐỒ PHÂN LÔ

KCN LIÊN THÀNH



- Pháp lý hoàn thiện
- Diện tích: 92.56 ha
- Thời hạn: 2058
- Tình trạng: Đã giải phóng mặt bằng 100% và đang xây dựng cơ sở hạ tầng

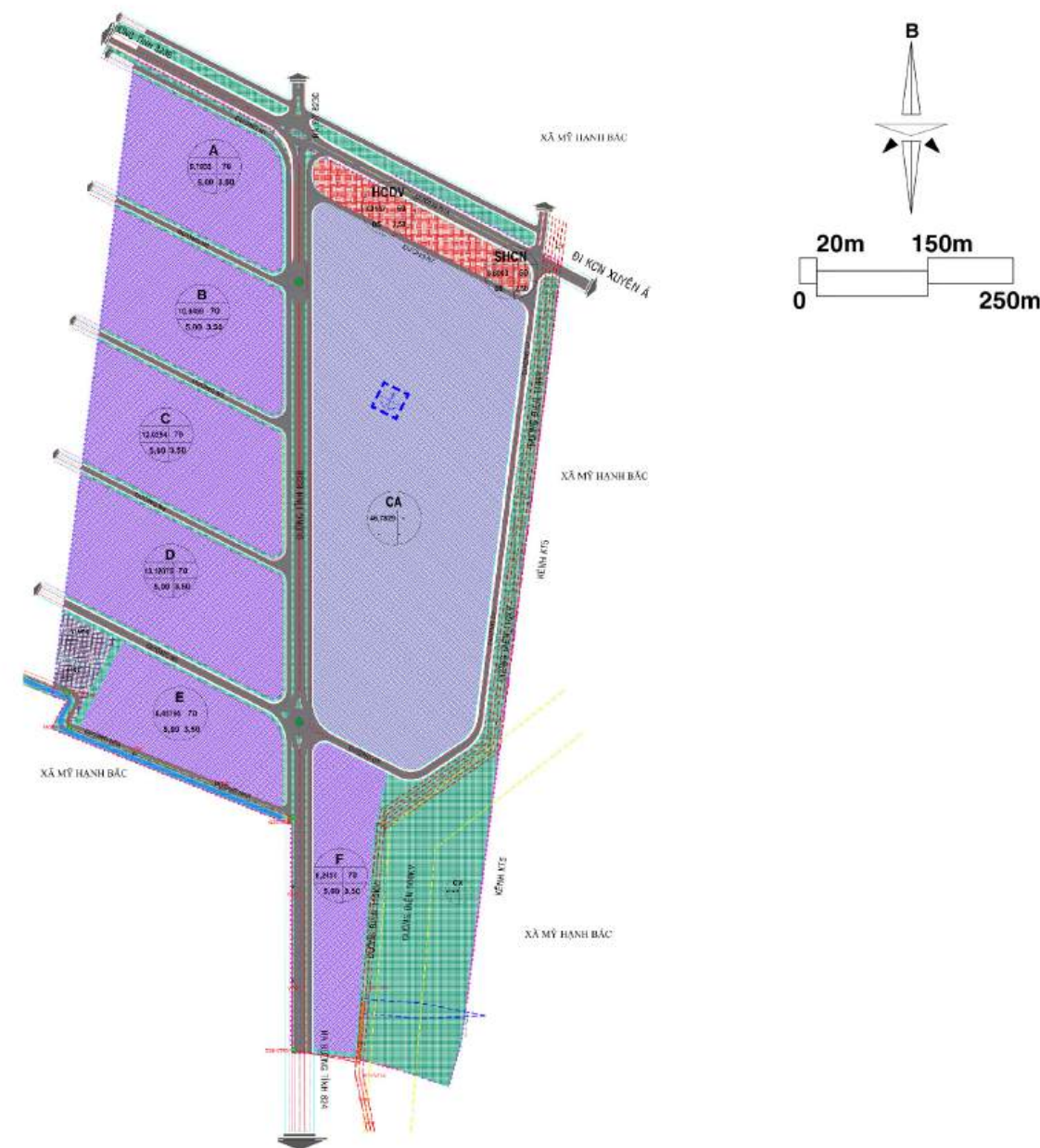
- Mật độ xây dựng thuần của đất xây dựng nhà máy, kho tàng tối đa là 70%, nhà máy xây dựng trên 5 tầng mật độ xây dựng là 60%.
- Tỷ lệ cây xanh tối thiểu là 20% trong từng lô đất xây dựng.

DỰ ÁN KCN LONG ĐỨC



BẢN ĐỒ PHÂN LÔ

KCN LONG ĐỨC



- Pháp lý hoàn thiện
- Diện tích: 164.74 ha
- Thời hạn: 2060
- Tình trạng: Đã giải phóng mặt bằng 100% và đang xây dựng cơ sở hạ tầng
- Cảng cạn 46 ha

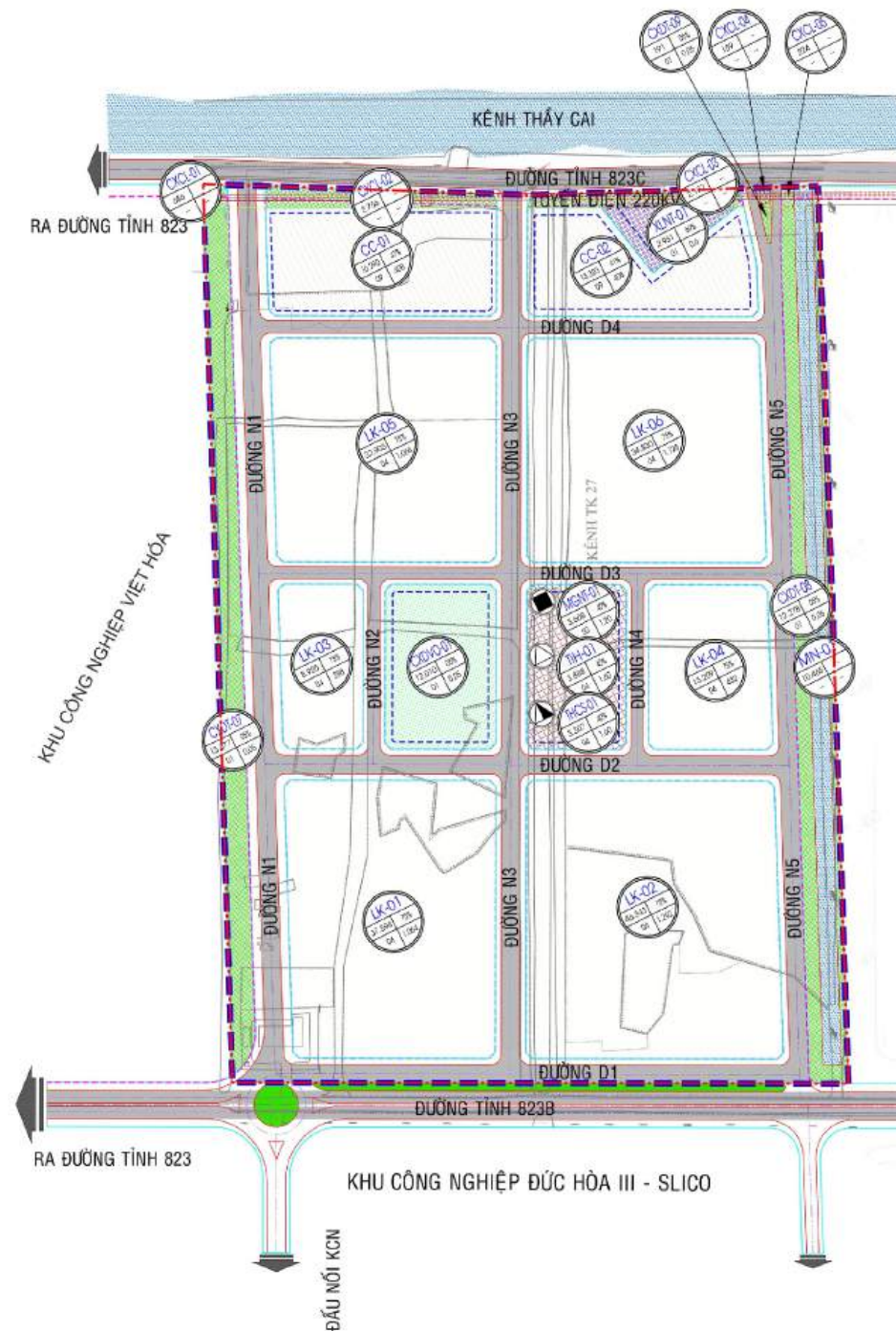
- Mật độ xây dựng thuần của đất xây dựng nhà máy, kho tàng tối đa là 70%, nhà máy xây dựng trên 5 tầng mật độ xây dựng là 60%.
- Tỷ lệ cây xanh tối thiểu là 20% trong từng lô đất xây dựng.

KHU ĐÔ THỊ SLICO



BẢN ĐỒ QUY HOẠCH

KHU ĐÔ THỊ SLICO



KHU CHỨC NĂNG CẤP ĐÔ THỊ

- Siêu thị
- Trung tâm văn hóa - TDTT
- Bệnh viện đa khoa - Trạm y tế
- Trường Trung học phổ thông
- Bãi đậu xe chung của đô thị
- Trạm biến áp 110/22 KV
- Khu xử lý nước thải
- Đất cây xanh cấp đô thị

KHU CHỨC NĂNG CẤP ĐƠN VỊ Ở

- Chợ
- Nhà trẻ, mẫu giáo
- Trường Tiểu học, Trung học cơ sở
- Sân tập luyện
- Chung cư cao tầng (9 tầng)
- Nhà Liên kế (4 tầng)
- Nhà Biệt thự vườn

- Pháp lý hoàn thiện
- Diện tích: 36.25 ha
- Tình trạng: Đã giải phóng mặt bằng 100% và đang xây dựng cơ sở hạ tầng

KHU ĐÔ THỊ MINH NGÂN | AMIC | RESCO



- ☐ Pháp lý hoàn thiện
- ☐ Diện tích: 399.2 ha
- ☐ Tình trạng: Đã giải phóng mặt bằng 100% và đang xây dựng cơ sở hạ tầng

BẢN ĐỒ QUY HOẠCH

KHU ĐÔ THỊ MINH NGÂN | AMIC | RESCO



KHU CHỨC NĂNG CẤP ĐÔ THỊ

- Siêu thị
- Trung tâm văn hóa - TDTT
- Bệnh viện đa khoa - Trạm y tế
- Trường Trung học phổ thông
- Bãi đậu xe chung của đô thị
- Trạm biến áp 110/22 KV
- Khu xử lý nước thải
- Đất cây xanh cấp đô thị

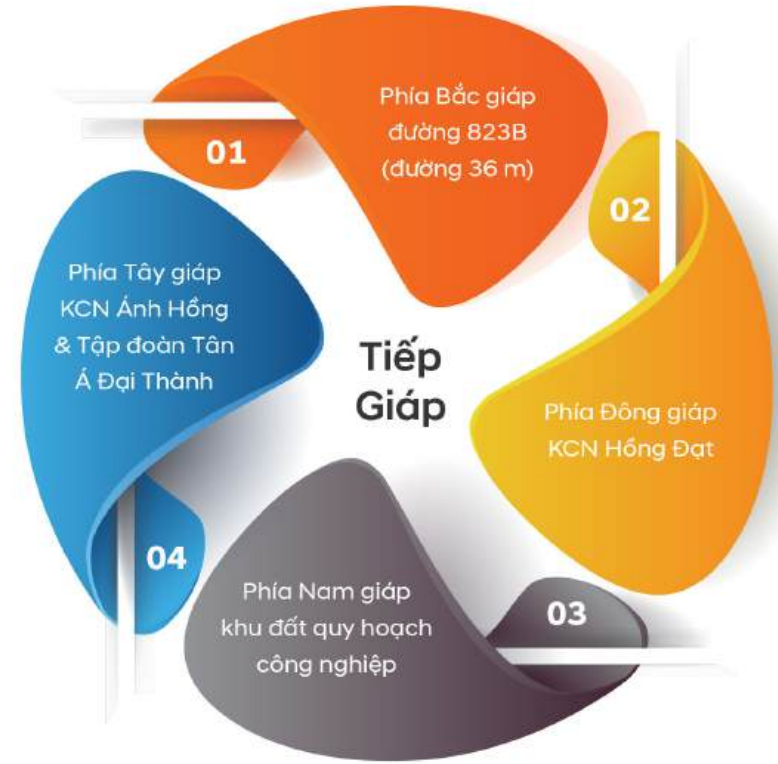
KHU CHỨC NĂNG CẤP ĐƠN VỊ Ở

- Chợ
- Nhà trẻ, mẫu giáo
- Trường Tiểu học, Trung học cơ sở
- Sân tập luyện
- Chung cư cao tầng (9 tầng)
- Nhà Liên kế (4 tầng)
- Nhà Biệt thự vườn



LÝ DO ĐẦU TƯ TẠI ĐỨC HOÀ III ?

- Pháp lý hoàn thiện.
- Nhiều khu công nghiệp xung quanh và lực lượng lao động sẵn có.
- Dải cây xanh hai bên đường mỗi bên 8m tạo cảnh quan, môi trường xung quanh khu công nghiệp luôn XANH tươi mát và SẠCH không khí.



CHÍNH SÁCH ƯU ĐÃI ĐẦU TƯ

ƯU ĐÃI VỀ THUẾ THU NHẬP DOANH NGHIỆP:

- Căn cứ vào mục a) khoản 3 Điều 15 và Điều 16 của Nghị Định số: 218/2013/NĐ-CP ngày 26/12/2013 Quy định chi tiết và hướng dẫn thi hành luật thuế thu nhập DN:

Ưu đãi trong thời hạn **10 năm**



TIỆN ÍCH KHU CÔNG NGHIỆP ĐỨC HOÀ III



HỆ THỐNG CẤP ĐIỆN

Trạm biến áp 110KV Đức Lập Thượng sẽ cung cấp điện cho toàn bộ hoạt động của khu công nghiệp, toàn bộ tuyến đường dây 110KV đi trên khu đất kỹ thuật thuộc KCN Đức Hòa III-Slico.

HỆ THỐNG CẤP NƯỚC SẠCH

Được sử dụng từ 02 nguồn nhà máy cấp nước sạch: Công ty Phú Mỹ Vinh và Nhà máy nước Kênh Đông.

HỆ THỐNG XỬ LÝ NƯỚC THẢI

Nhà máy xử lý nước thải tập trung có nhiệm vụ xử lý nước thải đã được làm sạch sơ bộ từ các Doanh nghiệp hoạt động trong KCN SLICO theo chuẩn đầu vào QCVN 40:2011 - cột B và đảm bảo xử lý nước thải đầu ra đạt tiêu chuẩn Cột A theo QCVN 40:2011. Tổng công suất xử lý nước thải của nhà máy giai đoạn 1 là 36.000 m³/ngày đêm.

HỆ THỐNG HẠ TẦNG VIỄN THÔNG

Các nhà đầu tư sẽ được cung cấp những dịch vụ về công nghệ viễn thông hiện đại nhất như: Lisealine, ADSL, cáp quang,... đảm bảo cho thông tin liên lạc của các khách hàng luôn được thông suốt.

12 NHÓM NGÀNH NGHỀ ĐƯỢC ĐẦU TƯ

01

Nhóm các dự án điện tử, viễn thông

02

Nhóm các dự án cơ khí, luyện kim

03

Nhóm các dự án chế biến thực phẩm, giải khát

04

Nhóm các dự án sản xuất hóa chất, dược phẩm, mỹ phẩm, nhựa, chất dẻo

05

Nhóm các dự án văn phòng phẩm

06

Nhóm các dự án dệt và may mặc (không tiếp nhận dự án gia công nhuộm)

07

Nhóm các dự án sản xuất vật liệu xây dựng

08

Nhóm dự án công nghiệp sản xuất hàng tiêu dùng trong nước và xuất khẩu

09

Nhóm các dự án khác: Dự án sản xuất các thiết bị máy móc y tế; Dự án nhà kho, nhà trưng bày sản phẩm

10

Nhóm các dự án chế biến gỗ, sản xuất thủy tinh, gốm sứ

11

Nhóm các dự án chế biến nông sản

12

Nhóm các dự án chế biến và chăn nuôi gia súc, gia cầm và thủy sản